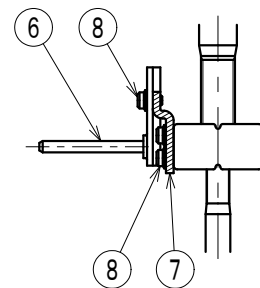
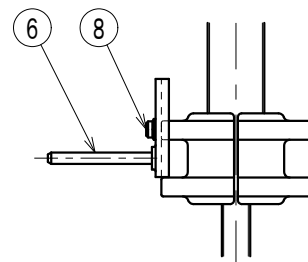


# ◆ コネクタータイプ A

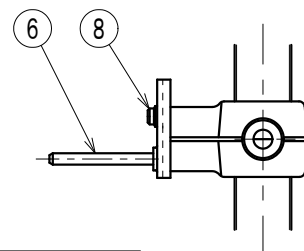
YS



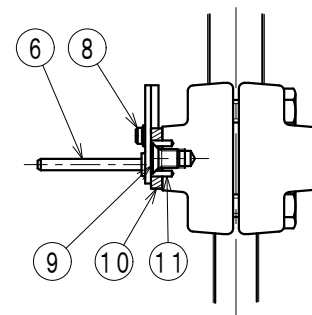
YQ



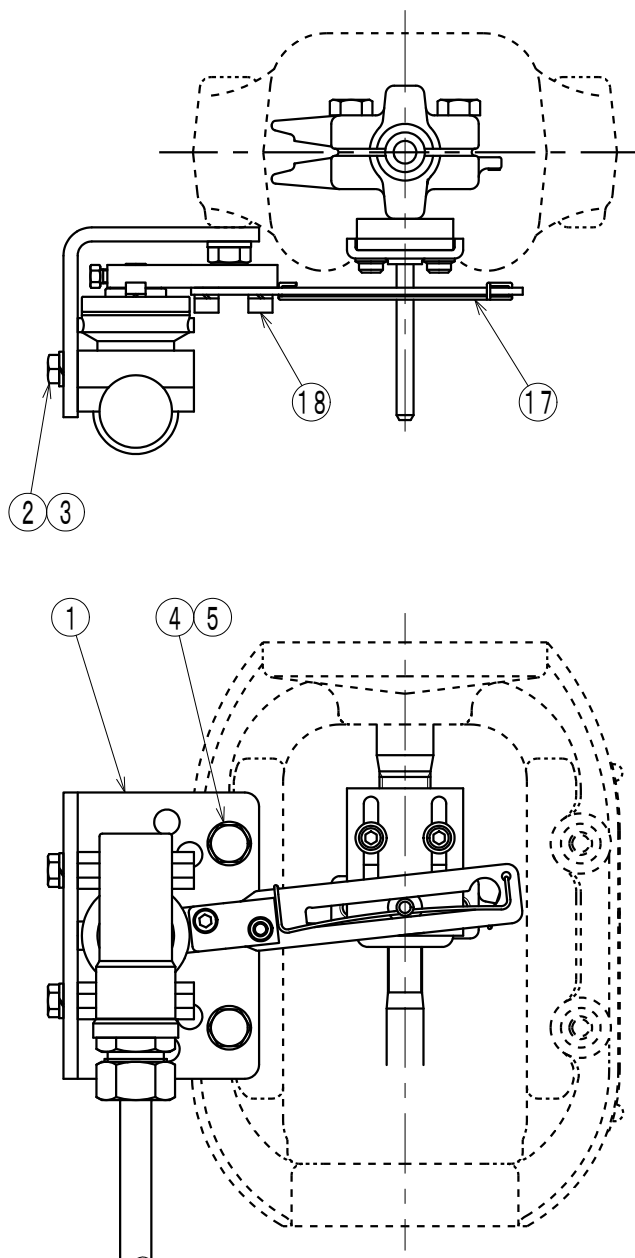
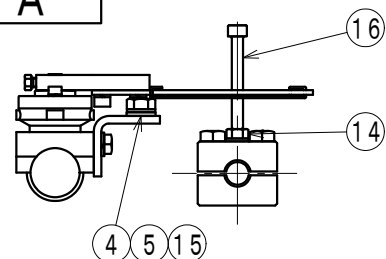
YT・YN・YL・Y1



YW・YJ



YA

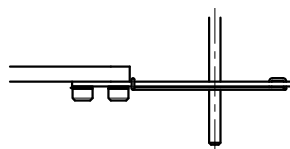


← A

## ◆ レバータイプ

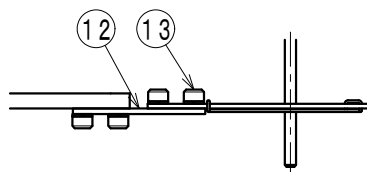
YS・YA・YT・YW

延長レバー無しの時



YQ・YL・YN・YJ・Y1

延長レバー40mmの時



形番別 AVP200 分離形 取付用部品 構成表

PSA1~6 HA1~4 PSK1  
VA1~6 800-1~5

Azbil Corporation

DRAWING No.

MM-0004 (1/2)

A

B

↑ C

D

E

Rev.2

			AVP200取付用形番								
			PSA1・2 PSK1	PSA3・4 VA1~3	PSA6 VA4~6	HA1	HA2・3	HA4	800-1~3	800-4・5	VP5, 6, 7
Key No.	名 称	数量	YS	YQ	YL	YA	YT	YN	YW	YJ	Y1
①	取 付 板 80377471	1	○	○	○		○	○	○	○	○
	取 付 板 80377540					○					
②	六角ボルト (M6×16 L) 注1	2	○	○	○	○	○	○	○	○	○
	六角ボルト (W $\frac{1}{4}$ -20UNC×16 L) 注2		(○)	(○)	(○)	(○)	(○)	(○)	(○)	(○)	(○)
③	ばね座金 (M6用) 注1	2	○	○	○	○	○	○	○	○	○
	ばね座金 (W $\frac{1}{4}$ 用) 注2		(○)	(○)	(○)	(○)	(○)	(○)	(○)	(○)	(○)
④	六角ボルト (M8×20 L) 注1	2	○	○	○	○	○	○	○	○	○
⑤	ばね座金 (M8用) 注1	2	○	○	○	○	○	○	○	○	○
⑥	コネクターピン溶接図	1組	○	○	○		○	○	○	○	○
⑦	アダプタープレート	1	○								
		4	○								
⑧	六角穴付フランジボルト (M5×8 L)	2		○	○		○	○	○	○	○
		2							○	○	
⑨	ソケットねじ (M10×15)	1							○	○	
	ソケットねじ (W $\frac{3}{8}$ ×15)								(○)	(○)	
⑩	アダプタープレート	1							○	○	
⑪	スプリングピン 注1	2							○	○	
⑫	延長レバー (40mm延長用)	1		○	○			○		○	○
⑬	ばね座金組込み六角穴付ボルト	2		○	○			○		○	○
⑭	セリート付フランジナット (M6用)	1				○					
⑮	平 座 金 (M8用) 注1	2				○					
⑯	六角穴付ボルト (M6×7.5 L) 82592628	1				○					
⑰	フィードバックレバー組立	1組	○	○	○	○	○	○	○	○	○
⑱	ばね座金組込み六角穴付ボルト	2	○	○	○	○	○	○	○	○	○

注1. この部品は市販品です。

注2. 本体形式で電気コンジットが1/2NPTとなる形番を選択した場合は、開度検出側取付けねじはW1/4-20UNCになる

### AVP200取付用形番の内訳

YS: PSA1・2 PSK1  
 YQ: PSA3・4 VA1~3  
 YL: PSA6 VA4~6  
 YA: HA1  
 YT: HA2・3 HL2・3  
 YN: HA4 HL4  
 YW: 800-1~3 (Wねじ) 800改-1~3 (Mねじ)  
 YJ: 800-4・5 (Wねじ) 800改-4・5 (Mねじ)  
 Y1: VP5・6・7

アズビル操作器+AVP200 分離形 取付用 部品構成表

PSA1~6 HA1~4 PSK1  
VA1~6 800-1~5

Azbil Corporation

DRAWING No.

MM-0004 ( $\frac{2}{2}$ )

A

B

C

D

E

Rev.3